

2 가구와 가족

1) 가족 간 대화시간

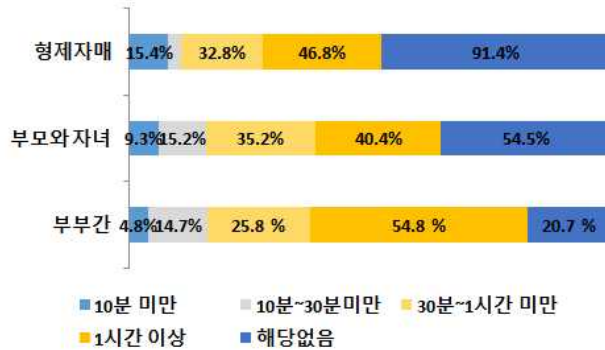
하루 평균 「1시간 이상」 대화는 부부(54.8%), 형제자매(46.8%), 부모자녀(40.4%) 순

- 현재 가족과 동거 여부는「가족과 함께 살고 있음」84.1%,「가족과 함께 살고 있지 않음」15.9%로 나타남
- 가족들과 대화하는 시간은 하루 평균「1시간 이상」이 가장 많았고, 다음은「30분~1시간미만」,「10~30분」,「10분 미만」 순임
 - 「1시간 이상」대화시간은「부부」사이의 대화시간이 54.8%로 가장 많았고,「형제자매(46.8%)」,「부모와 자녀(40.4%)」로 나타남

<그림 2-1> 가족과 동거 여부



<그림 2-2> 가족간 대화시간



<표 2-1> 가족과 동거 여부 및 가족 간 대화시간

(단위: %)

	가족과 동거 여부					
	계	가족과 함께 살고 있음	배우자와 함께 살고 있음	부모 자녀와 함께 살고 있음	형제자매와 함께 살고 있음	가족과 함께 살고 있지 않음
2017년	100.0	84.1	-	45.5	8.6	15.9

	계	10분 미만	10~30분 미만	30분~1시간 미만	1시간 이상
부부 사이의 대화시간	100.0	4.8	14.7	25.8	54.8
부모와 자녀 사이의 대화시간	100.0	9.3	15.2	35.2	40.4
형제자매 사이의 대화시간	100.0	15.4	5.1	32.8	46.8

자료: 2017년 신안군 사회조사

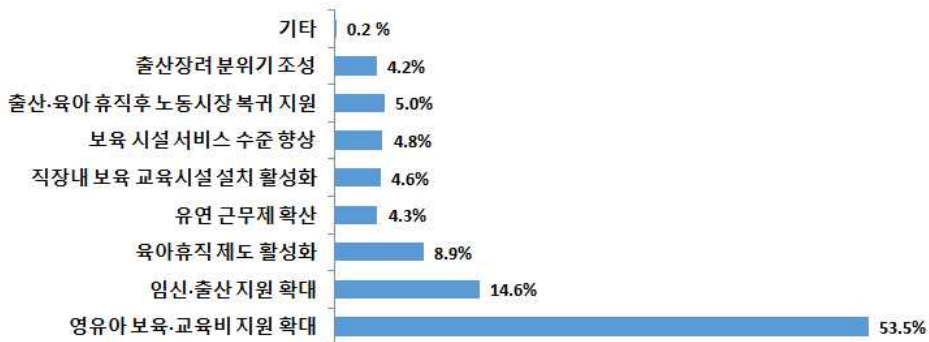
주. 가족(부부, 부모와 자녀, 형제자매)과 함께 사는 사람

2) 저출산 문제에 대한 의견(주된 응답)

저출산 문제 해결방안은 「영유아 보육·교육비 지원 확대(53.5%)」

- 저출산 문제에 대한 해결방안으로 가장 시급히 지원해야 할 정책은「영유아보육·교육비 지원 확대(53.5%)」,「임신·출산 지원 확대(14.6%)」,「육아휴직 제도 활성화(8.9%)」,「출산 육아휴직후 노동시장 복귀지원(5.0%)」등의 순으로 나타남
- 학력별로 보면, 학력에 관계없이 대졸이상의「영유아보육·교육비 지원 확대」의 비율이 상대적으로 높게 나타남

<그림 2-3> 저출산 문제에 대한 의견



<표 2-2> 저출산 문제에 대한 의견(주된 응답)

(단위: %)

	계	영유아 보육·교육비 지원 확대	임신·출산 지원 확대	육아휴직 제도 활성화	유연 근무제 확산	직장내 보육 교육시설 설치 활성화	보육시설 서비스 수준 향상	출산·육아 휴직 후 노동시장 복귀 지원	출산장려 분위기 조성	기타
2017년	100	53.5	14.6	8.9	4.3	4.6	4.8	5.0	4.2	0.2
중부권	100	65.4	16.2	4.1	4.7	2.0	2.7	3.0	1.8	
북부권	100	43.3	12.8	14.5	3.6	8.3	5.9	8.3	3.4	
서남부권	100	48.0	14.1	10.1	4.4	5.0	6.1	4.8	7.0	0.4
남자	100	53.1	14.5	8.6	3.6	5.1	5.7	5.0	4.2	0.1
여자	100	53.9	14.6	9.3	5.0	4.1	3.7	4.9	4.2	0.2
15~29세	100	52.0	15.6	7.6	4.0	3.1	7.9	5.5	4.3	
30~39세	100	55.8	15.3	6.7	2.5	7.0	0.9	8.2	3.5	
40~49세	100	53.1	9.6	8.4	8.4	4.5	2.0	4.9	8.6	0.5
50~59세	100	48.4	18.1	9.9	3.8	5.4	3.7	5.9	4.2	0.6
60~69세	100	54.2	12.2	9.0	3.1	6.5	6.9	4.6	3.6	
70세 이상	100	57.0	15.3	9.8	4.1	2.9	5.2	3.1	2.5	
중졸 이하	100	53.5	13.9	9.5	5.2	4.4	5.1	4.4	4.0	
고졸	100	54.0	16.0	8.2	2.3	5.4	5.5	4.8	3.6	0.2
대졸 이상	100	51.3	14.4	7.8	5.2	4.0	0.5	8.8	6.9	1.0

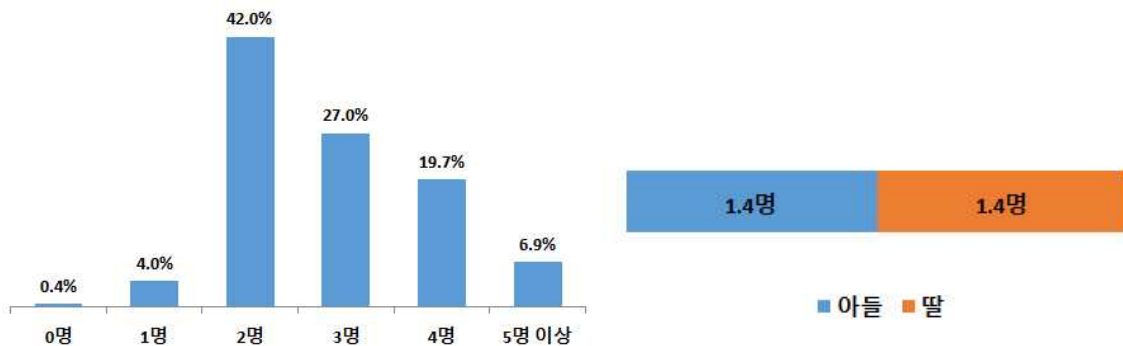
자료: 2017년 신안군 사회조사

3) 이상적인 자녀 수

이상적으로 생각하는 자녀 수는 「2명(42.6%)」이 가장 많아

- 혼인이나 자녀 유무에 상관없이 이상적인 자녀의 수는 「2명」이 42.0%로 가장 높게 나타났고, 다음으로 「3명(27.0%)」, 「4명(19.7%)」, 「5명 이상(6.9%)」, 「1명(4.0%)」, 「0명(0.4%)」순으로 나타남
- 평균 이상적인 자녀수는 2.8명이고, 아들 1.4명, 딸 1.4명으로 나타남
 - 성별로 보면, 여자, 남자의 선호가 비슷하게 나타남

<그림 2-4> 이상적인 자녀 수



<표 2-3> 이상적인 자녀 수

(단위: %, 명)

	계	0명	1명	2명	3명	4명	5명 이상	평균 이상적인 자녀수(명)		
								총 자녀수	아들	딸
2017년	100.0	0.4	4.0	42.0	27.0	19.7	6.9	2.8	1.4	1.4
중부권	100.0	1.0	6.5	42.4	28.9	14.8	6.4	2.7	1.4	1.4
북부권	100.0	3.7	38.7	24.5	26.0	7.1	3.0	1.5	1.5	
서남부권	100.0	1.7	43.6	26.6	20.8	7.4	2.9	1.5	1.5	
남자	100.0	0.4	4.8	41.8	29.9	17.7	5.5	2.8	1.4	1.4
여자	100.0	0.3	3.0	42.3	23.6	22.1	8.6	3.0	1.5	1.5
15~29세	100.0		4.0	71.0	15.8	5.8	3.4	2.3	1.1	1.2
30~39세	100.0	1.7	14.9	55.7	20.9	6.8		2.2	1.1	1.1
40~49세	100.0	0.0	3.3	43.7	34.5	16.0	2.4	2.7	1.3	1.4
50~59세	100.0	0.9	3.9	41.9	32.7	18.0	2.6	2.8	1.4	1.4
60~69세	100.0		2.8	36.6	31.1	24.9	4.6	2.9	1.5	1.4
70세 이상	100.0	0.2	1.3	24.7	23.8	31.6	18.6	3.5	1.8	1.7

자료: 2017년 신안군 사회조사